

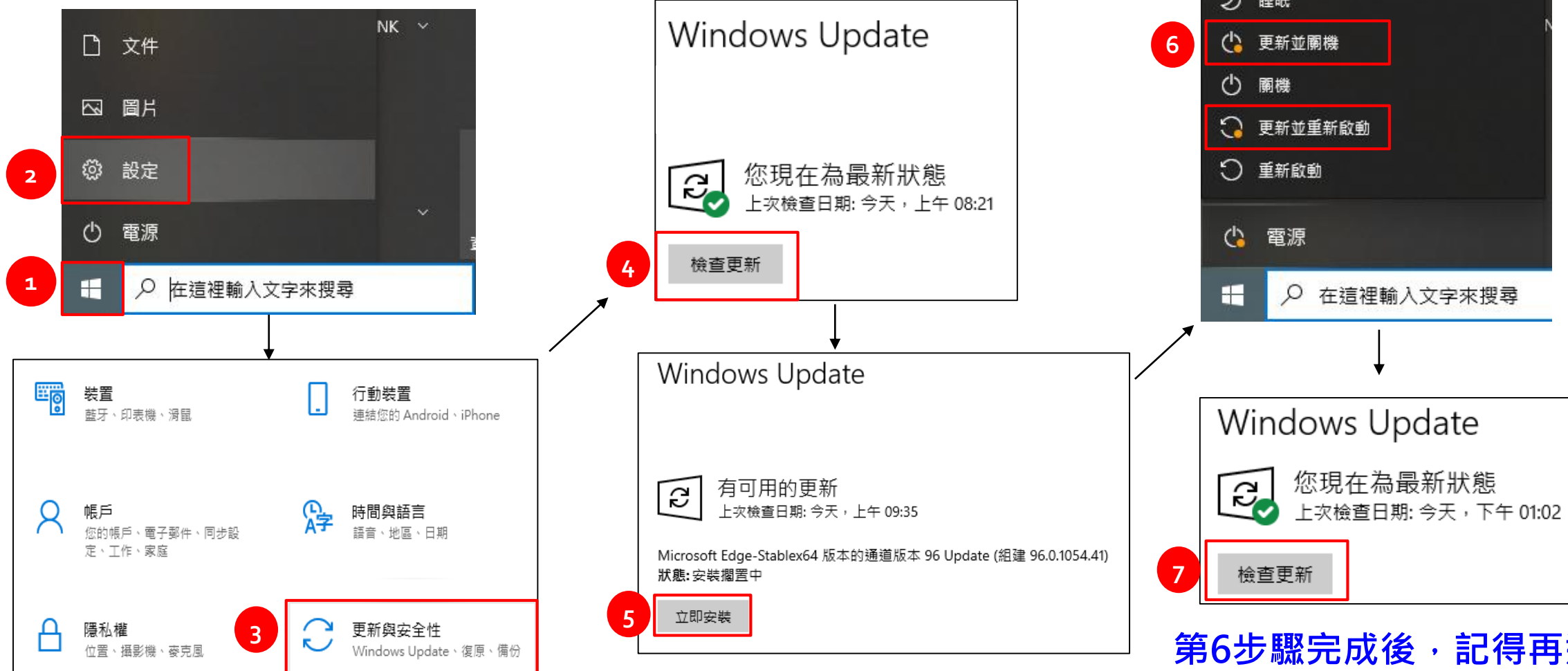
個人電腦安全設定

目錄

- 一、定期作業系統更新
- 二、啟用Windows內建防毒軟體
- 三、Google瀏覽器更新
- 四、Microsoft Edge瀏覽器更新
- 五、檢查電腦安裝的軟體
- 六、公務電子郵件使用
- 七、養成良好的備份習慣
- 八、密碼管理

一、定期作業系統更新

更新安裝完成後，記得一定要做第6個步驟喔！



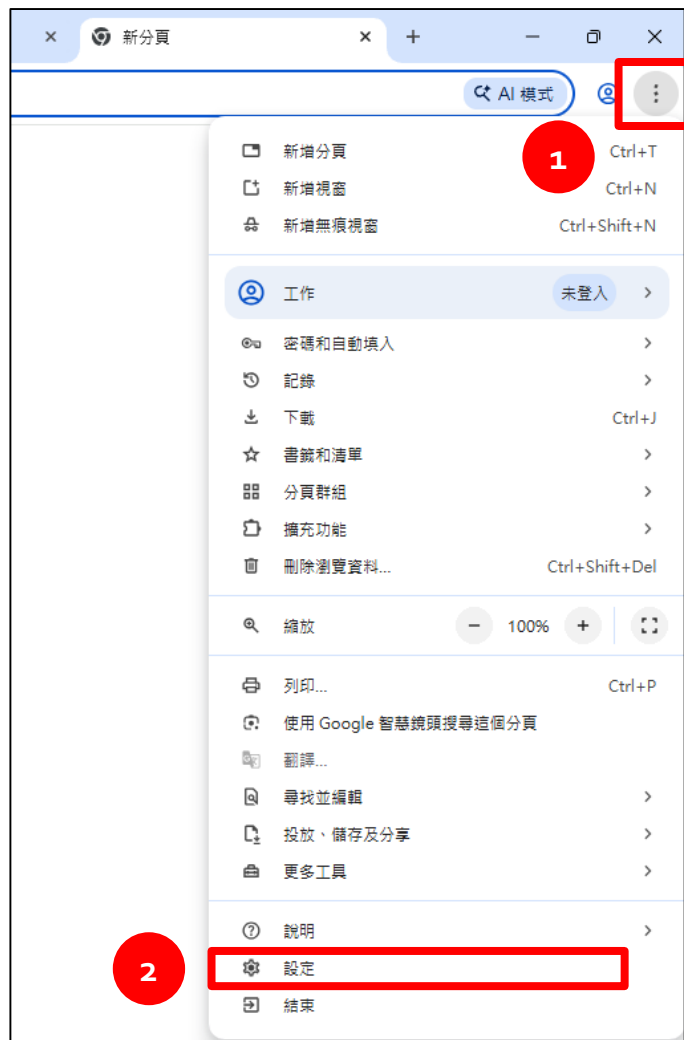
第6步驟完成後，記得再進行第1~4個步驟檢查是否已為最新狀態！

二、啟用Windows內建防毒軟體

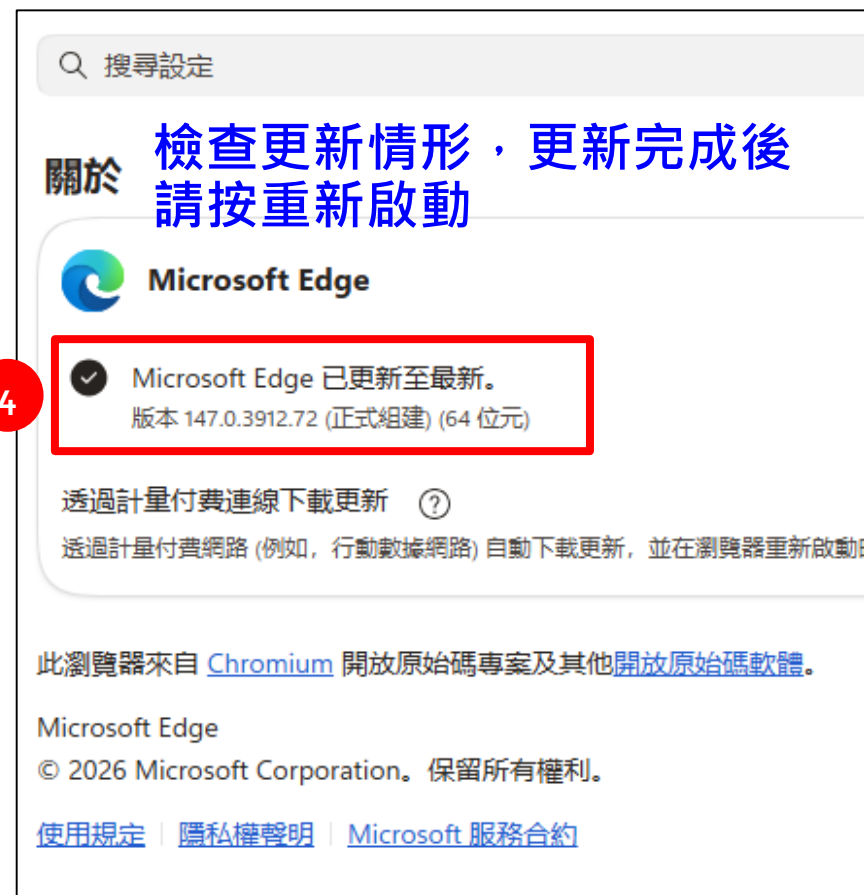
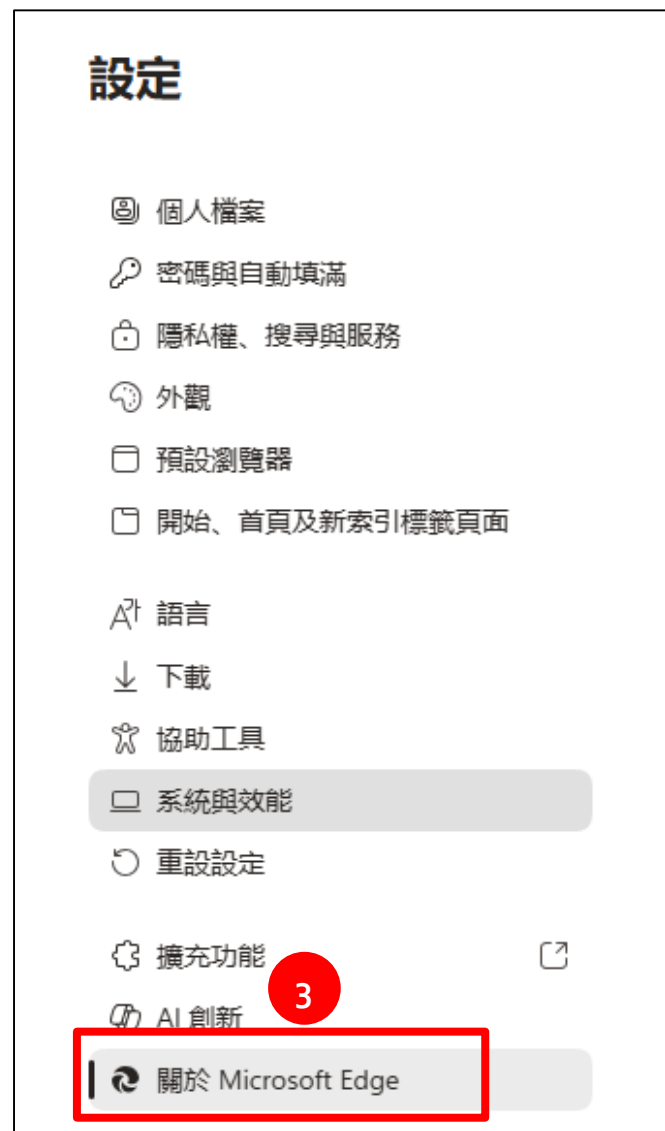
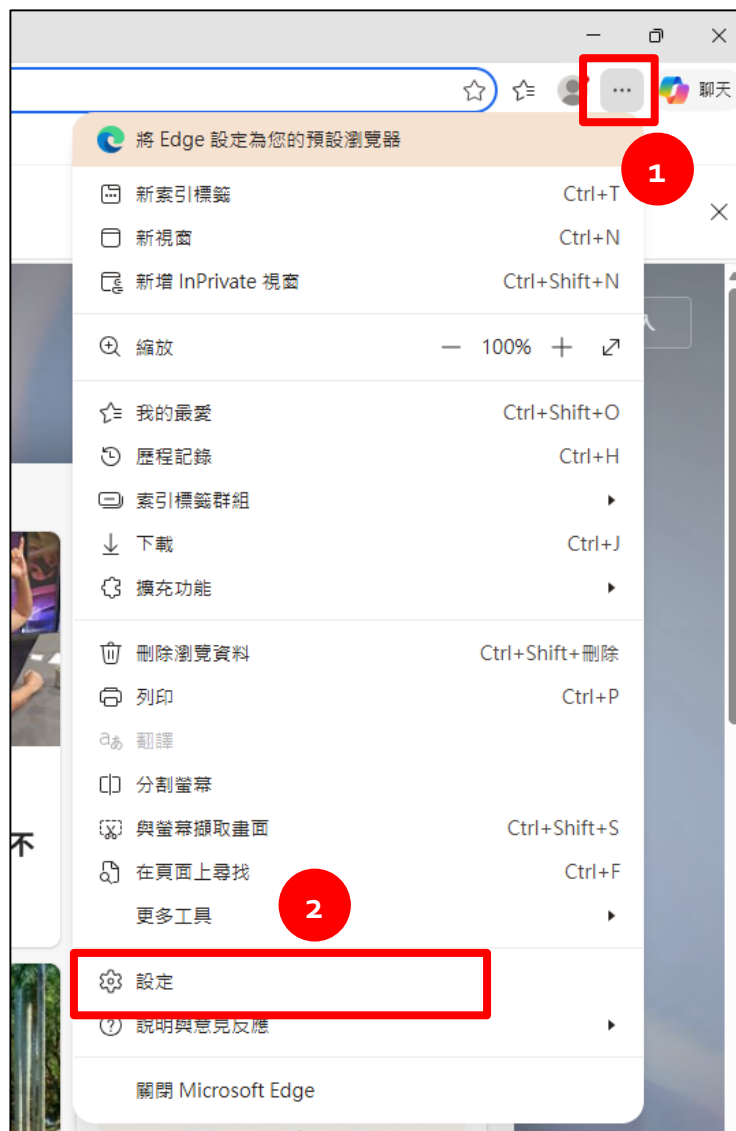
- 1.定期防毒掃描!
- 2.定期更新防毒病毒碼!



三、Google 瀏覽器更新



四、Microsoft Edge 瀏覽器更新



五、檢查電腦安裝的軟體

(公務用之資通訊產品不得使用大陸廠牌，且不得安裝非公務用軟體)



檢視第4個步驟所顯示的應用程式，若有

a) 大陸廠牌:

Foxit PDF相關軟體、Zoom、華為、OPPO、抖音(TikTok)、海康威視(Hikvision)、小紅書、小米、騰訊、Moo0應用軟體、WinPcap等

b) 非公務用軟體

請執行第5-6步驟移除應用程式

六、公務電子郵件使用

- 建議公務用的電子郵件不要用於私人的用途上，如：網路購物或是不知明網路註冊使用。(可以避免公務信箱收到來路不明的電子郵件)
- 對於來歷不明的電子郵件，不宜隨意打開，看到可疑附件多加注意檔案名稱，以免啟動惡意執行檔。



The screenshot shows an email inbox with a dark header bar containing navigation icons and text: "回信", "全回", "轉寄", "標籤", "工具", "檢視", "廣告信", "移至..", and "65 封信, 1 / 3 頁". Below the header is a table of email entries with columns for "標題" (Subject), "寄件人" (Sender), and "日期" (Date).

標題	寄件人	日期
<input type="checkbox"/> 洗牙通知	amec(保健養生)	11/17 06:32
<input type="checkbox"/> 星巴克沒在客氣！連續14天星巴克「買一送一、第二杯半價」	ktwan(IThome)	11/15 14:04
<input type="checkbox"/> Momo購物網訂單通知！	yuchi(Momo會員中心)	11/13 13:18
<input type="checkbox"/> 【暇皮購物】您的帳號異常登入 存在被盜風險,請立即登入帳號驗證修改個人資	penhan1980(暇皮購物)	11/11 13:45
<input type="checkbox"/> 8個提升iPhone省電技巧	jump772(科技達人)	11/09 14:32

六、公務電子郵件使用-電子郵件安全性設定(以Gmail為例)

● 關閉自動下載圖檔

The image shows a sequence of five steps to reach the 'Images' setting in Gmail:

1. Click the gear icon (Settings) in the top right corner.
2. Click the '查看所有設定' (View all settings) button in the '快速設定' (Quick settings) panel.
3. Click the '一般設定' (General) tab in the '設定' (Settings) menu.
4. Under the '圖片' (Images) section, select the radio button for '顯示不明外部圖片時，必須先詢問我' (Always ask me before displaying external images). This option also disables dynamic email.
5. Click the '儲存變更' (Save changes) button at the bottom right.

六、公務電子郵件使用-電子郵件安全性設定(以Gmail為例)

● 關閉信件預覽功能

設定

6

一般設定 標籤 收件匣 帳戶 篩選器和封鎖的地址 轉寄和 POP/IMAP 外掛程式 即時通訊和 Meet 進階 離線設定

社群網路
 最新快訊
 論壇

選擇要顯示為收件匣分頁的郵件類別，其他郵件則會顯示在 [主要] 分頁中。

取消選取所有類別，即可返回舊版收件匣。

7

閱讀窗格：
 啟用閱讀窗格 - 啟用這個選項可在會話群組清單旁顯示閱讀窗格，這不但能讓你更快速地閱讀及撰寫郵件，還讓你看到更多郵件內文。

閱讀窗格位置
 不要分割
 收件匣右側
 收件匣下方

8 儲存變更 取消

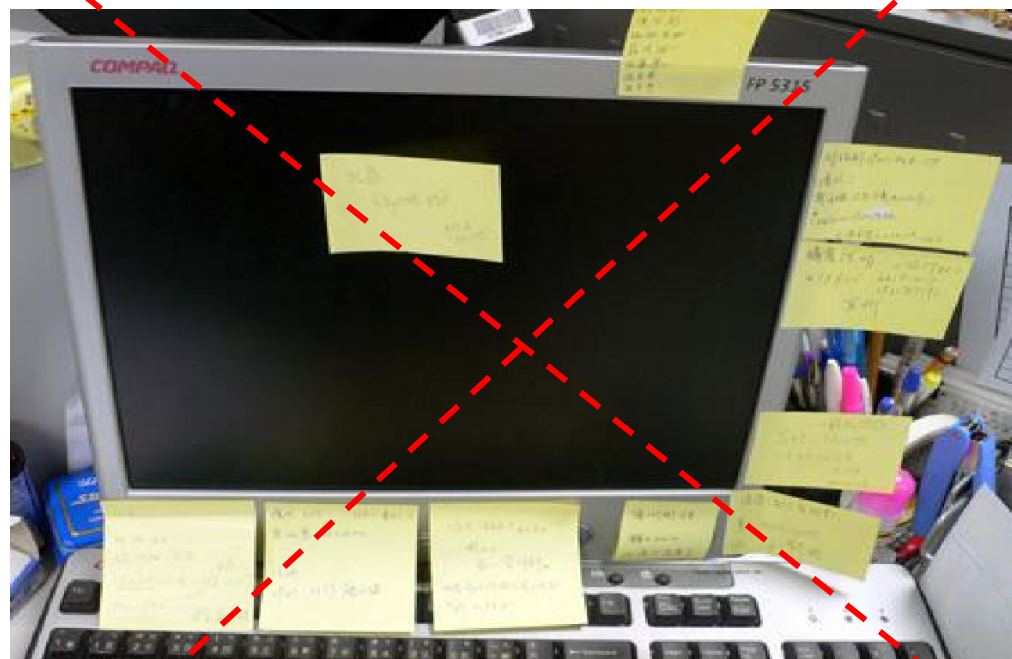
七、養成良好的備份習慣(至少2種以上備份方式)

- **光碟、隨身碟或是外接硬碟備份**：一般使用者資料備份方式
- **雲端備份**：使用Microsoft、Apple、Google 可以自動幫你從手機或是電腦中備份資料到雲端服務。
- **專業備份伺服器做備份**：使用網路儲存NAS系統做備份，常見品牌Synology及QNAP。

備份資料不可放在同一個系統環境中!!!

八、密碼管理

- 使用密碼強度不足，容易被「**暴力破解**」輕鬆解開弱密碼。
- 常見連網設備(如：監視器、分享器)，建議**改掉預設的密碼**。
- 在任何明顯的地方都不要寫下自己的密碼。
- 密碼建議符合以下要求：
 - ① **長度**至少為**8個字元**。
 - ② 至少3種字元**複雜度**組合：
英文大寫與小寫字元、數字、
特殊符號 (@、\$、#、%)。
 - ③ 至少**每3個月**改一次密碼。
 - ④ **避免所有帳號設定相同的密碼**。



結語

- 將公務/個人的郵件分開，謹慎觀察避免點擊可疑的連結。
- 將作業系統和軟體工具**更新**到最新。
- 公務資通訊設備**禁止使用大陸廠牌**，且**不得安裝非公務用軟體**。
- 開啟**防毒**軟體基本防護措施，並**定期更新病毒碼與掃描**。
- 養成良好的**備份**習慣，多一份備份，多一份安全。
- **密碼定期更換**，且**長度**至少8碼以上及具多種**複雜度**，並**避免所有帳號都使用同一個密碼**。